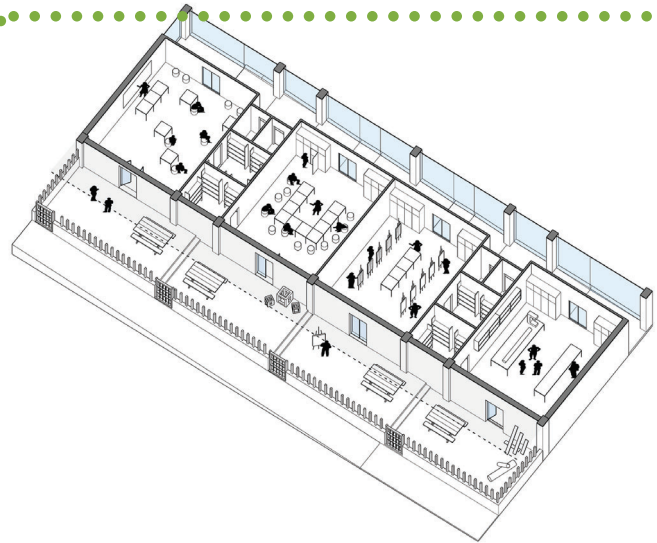


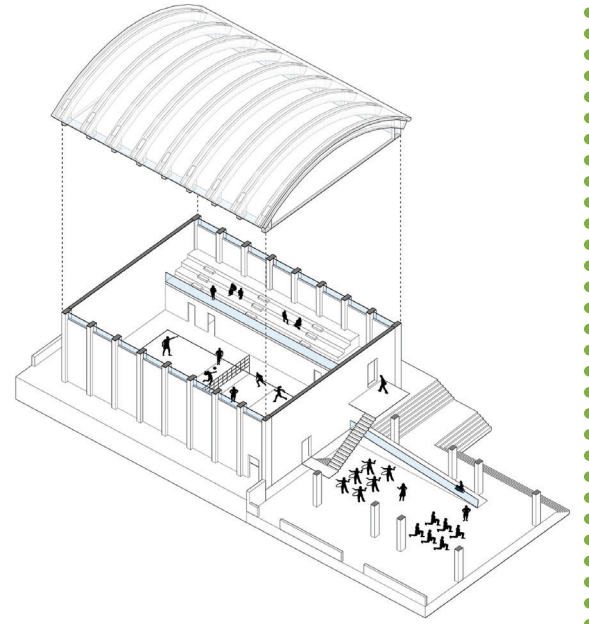
La zona uffici si trova al primo piano ed è accessibile sia dall'interno che in maniera autonoma attraverso una scala esterna.

UFFICI



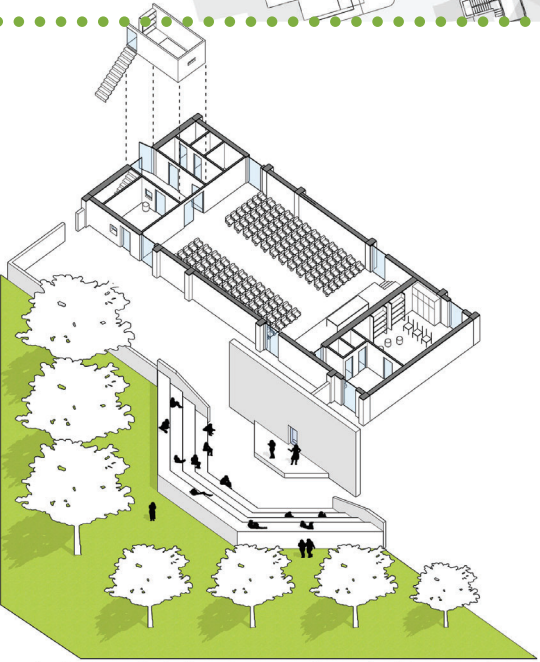
I laboratori sono quattro e sono tutti a piano terra. I due laboratori centrali possono essere uniti tra di loro. Ciascuno è dotato di un magazzino e di una zona di pertinenza esterna.

LABORATORI



La palestra ospita un campo da pallavolo e degli spogliatoi attrezzati. Al primo piano si trova una piccola tribuna per assistere agli incontri. A fianco c'è una zona coperta per l'attività sportiva all'aria aperta.

PALESTRA

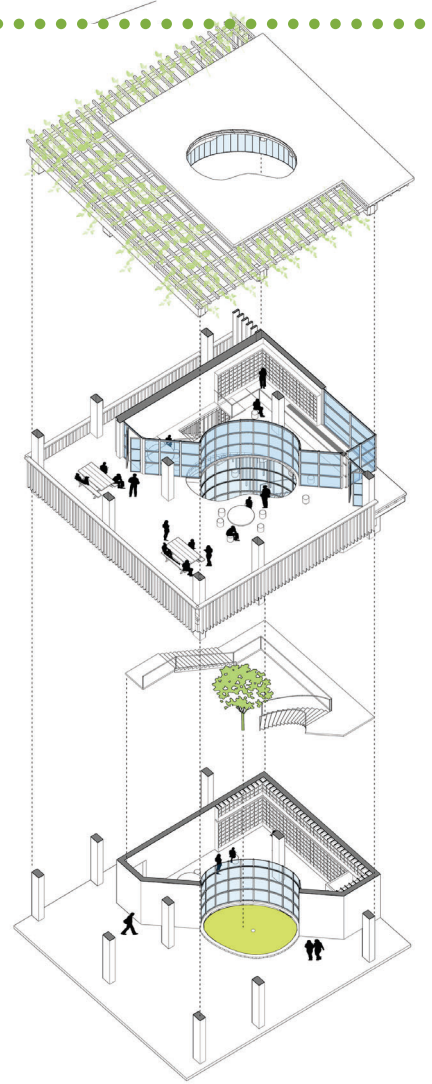


L'auditorium e l'aula di musica sono collegate fra di loro e con lo spazio della cavea all'aperto e insieme costituiscono un unico sistema.

AUDITORIUM & CAVEA



PLANIMETRIA GENERALE scala 1:500



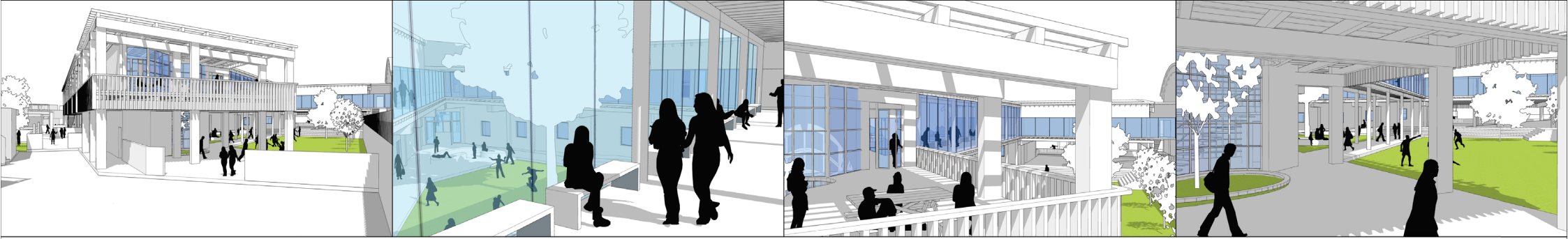
La biblioteca è articolata su tre livelli. Il piano terra ospita lo spazio di accoglienza, i servizi e la zona consultazione, il piano intermedio un percorso che dà accesso agli scaffali dei libri e l'ultimo livello un ampio terrazzo attrezzato.

BIBLIOTECA

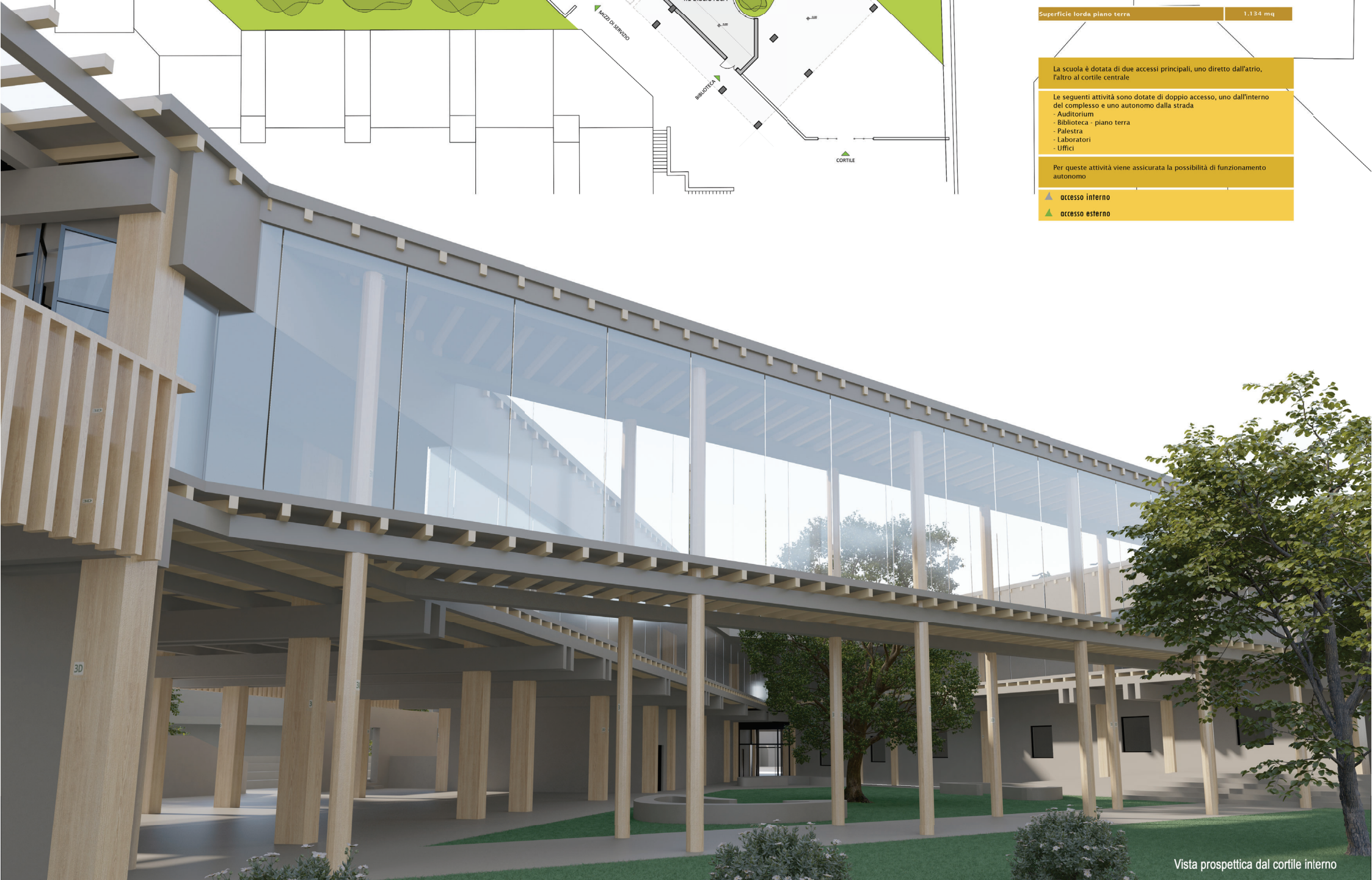


Le aule possono essere unite a coppie. Entambe affacciano su uno spazio intermedio, attrezzato, dove si trovano i bagni. Ciascuna è dotata di un terrazzo dove estendere le attività.

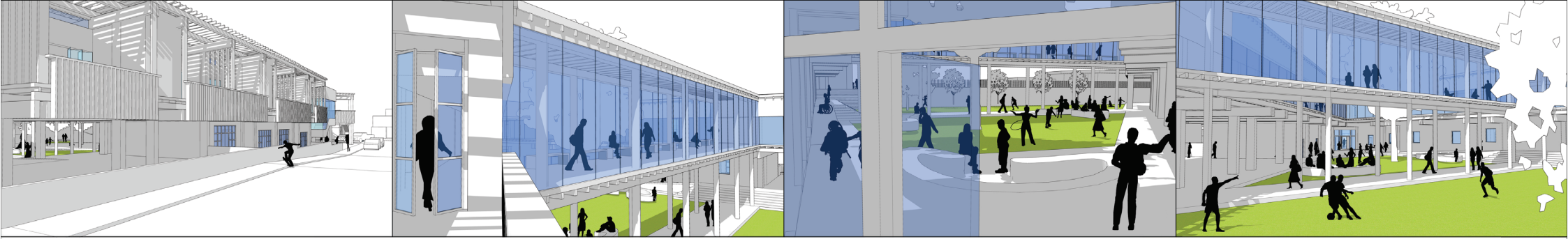
AULE DIDATTICHE



PIANTA PIANO TERRA - scala 1:200



Vista prospettica dal cortile interno



PIANTA PRIMO PIANO - scala 1:200

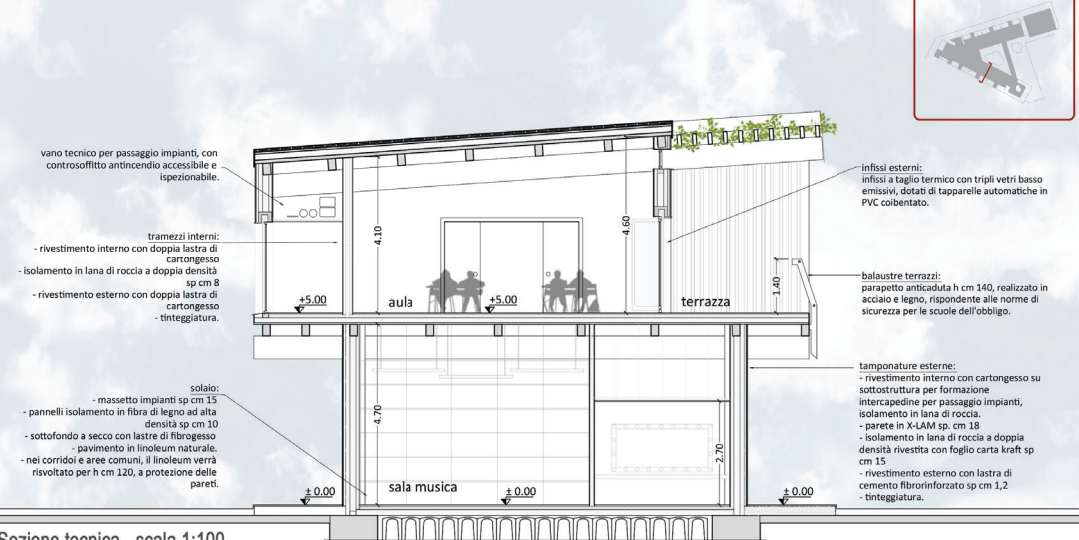
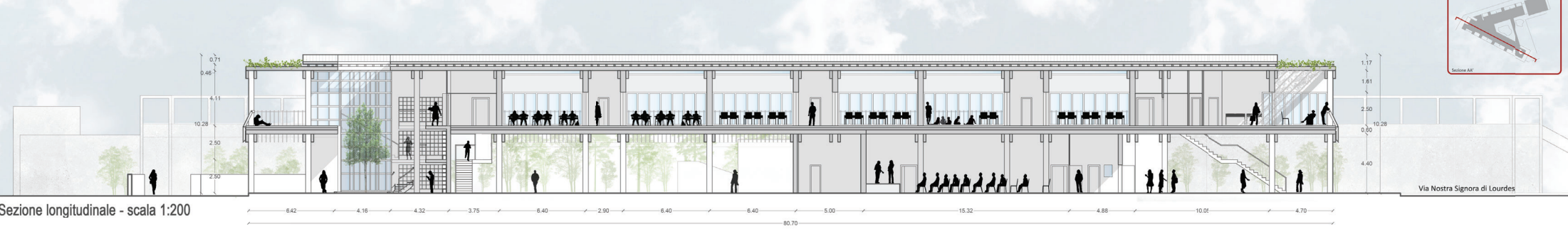
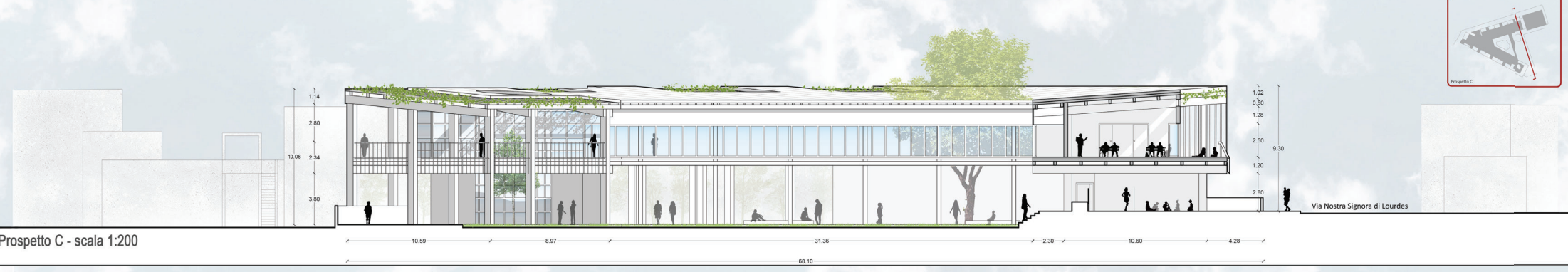
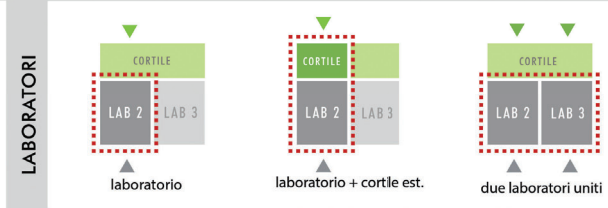


Visita prospettica dell'ingresso principale e della zona uffici



Schemi delle possibili conformazioni spaziali

- ▲ accesso interno
- ▲ accesso esterno
- spazio interno
- spazio esterno
- spazio ampliato



Schemi fasi costruttive

